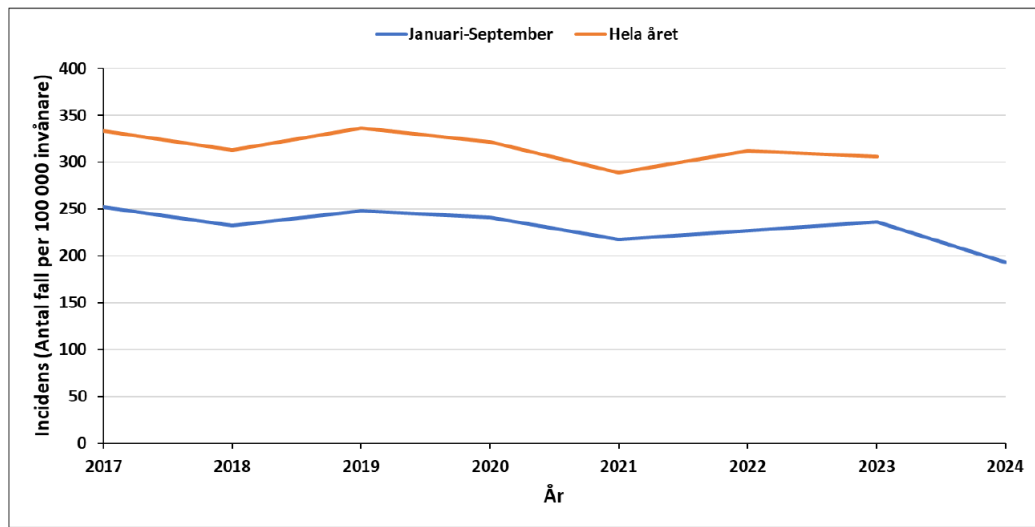




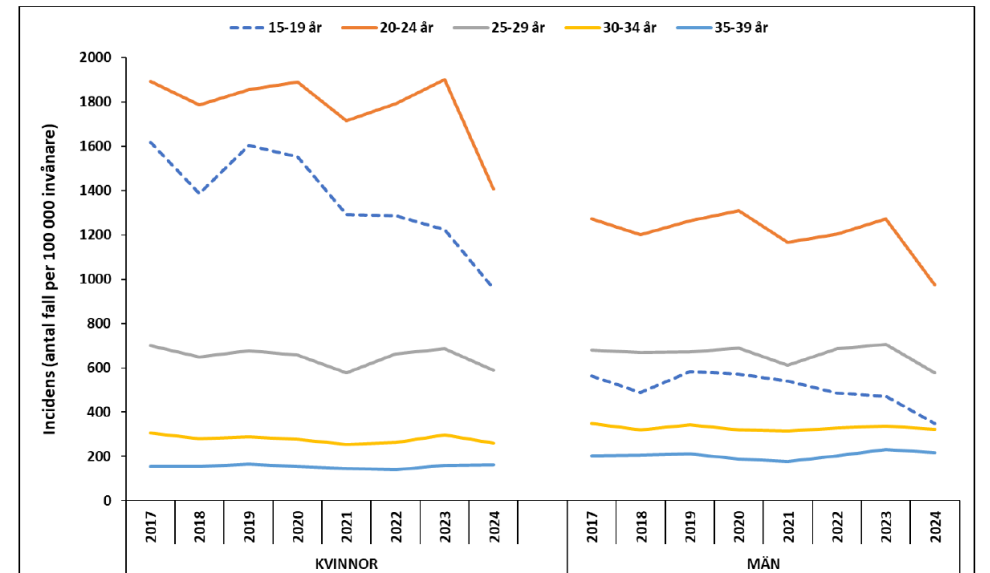
Maria Marklund, Smittskydd

Klamydia i Sverige

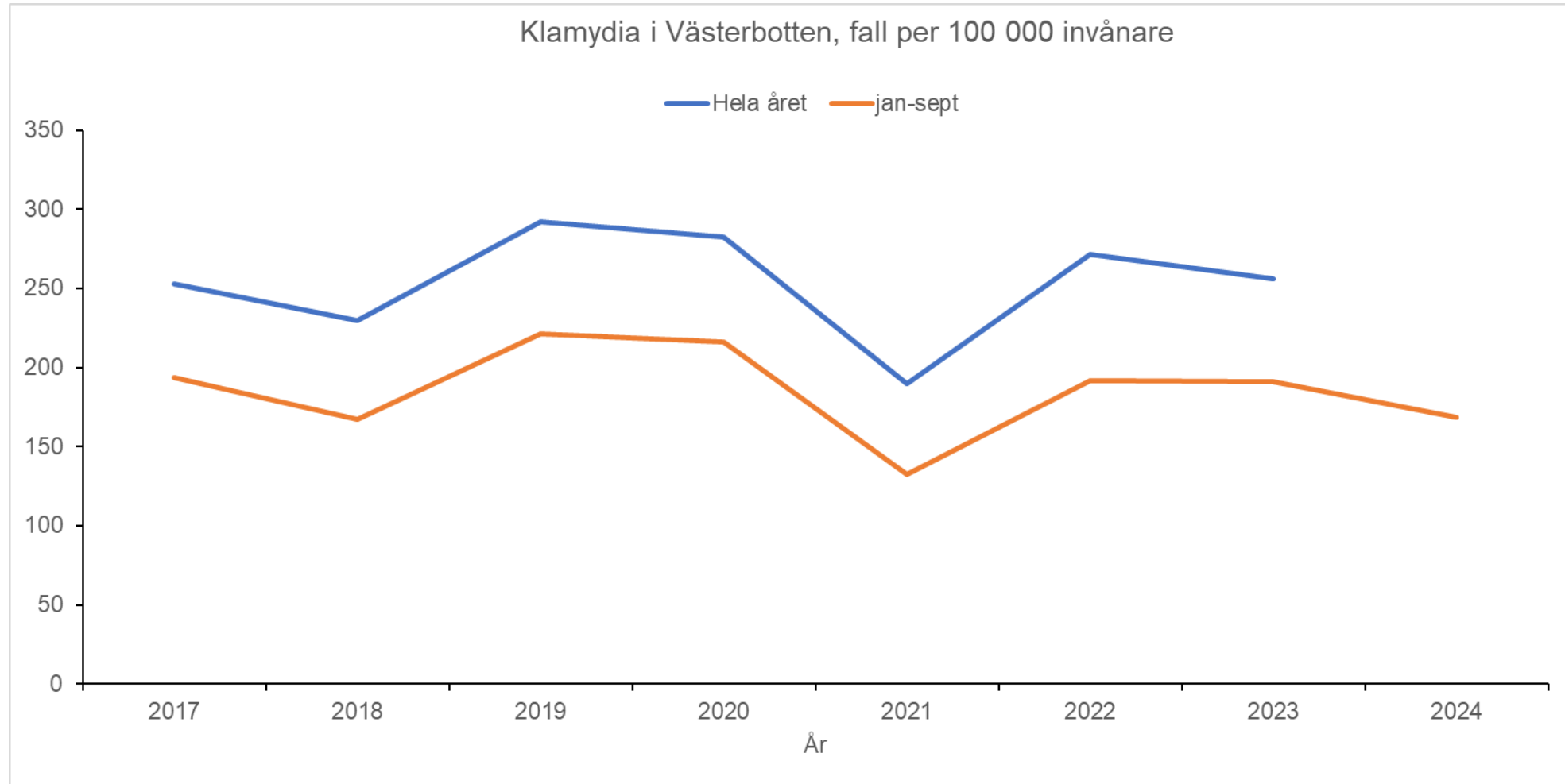
Antal rapporterade klamydiafall per 100 000 invånare i Sverige, 2017-2024



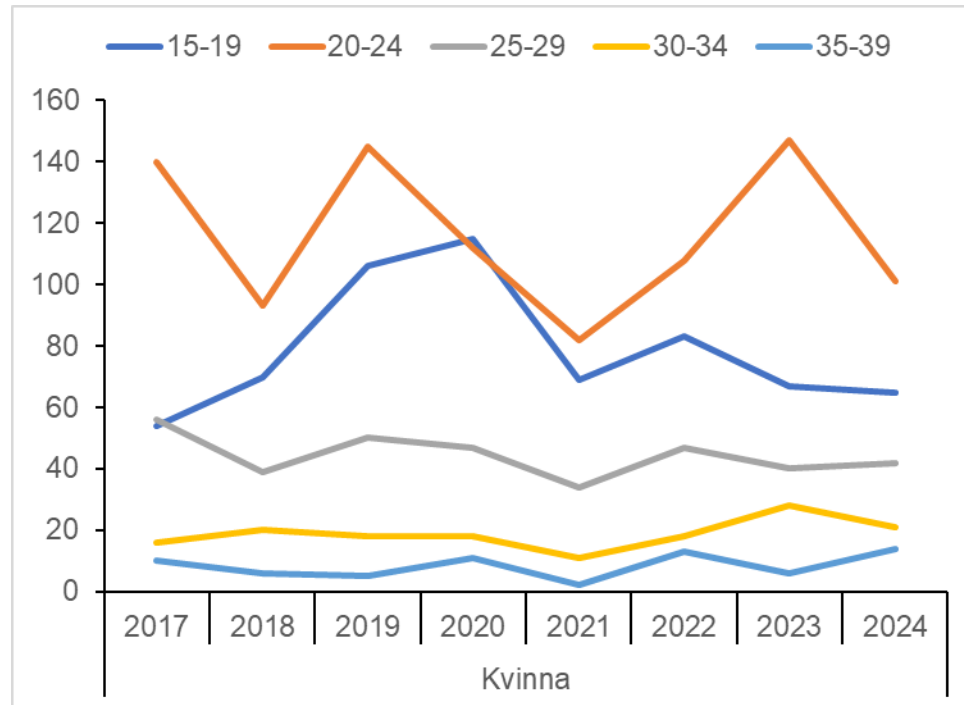
Antal rapporterade klamydiafall per 100 000 invånare per åldersgrupp och kön i Sverige, januari-september 2017-2024



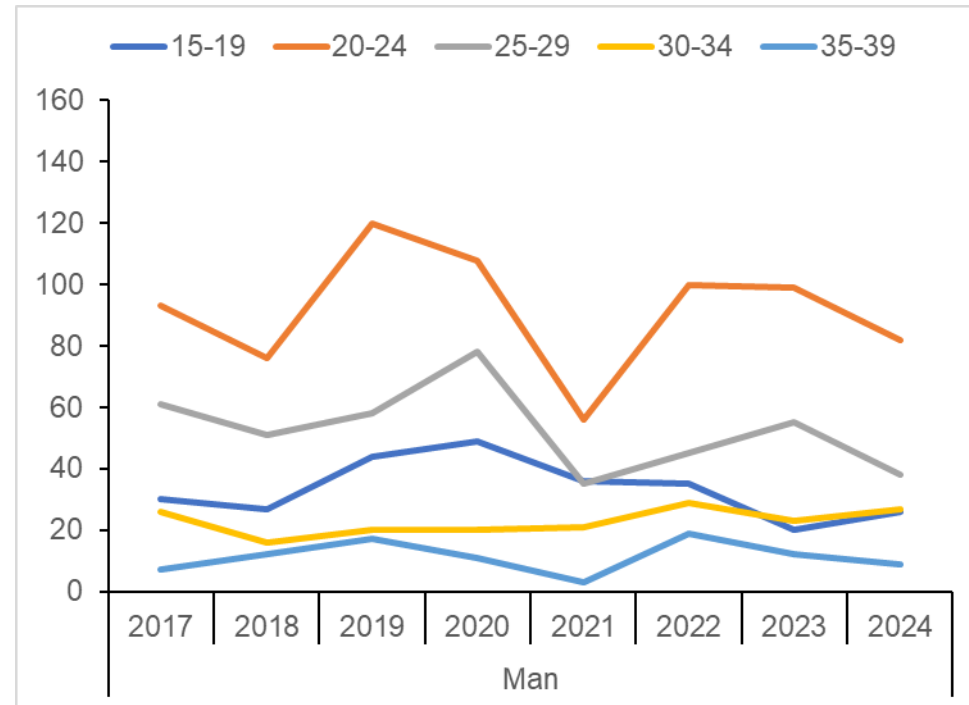
Klamydia i Västerbotten



Klamydia i Västerbotten



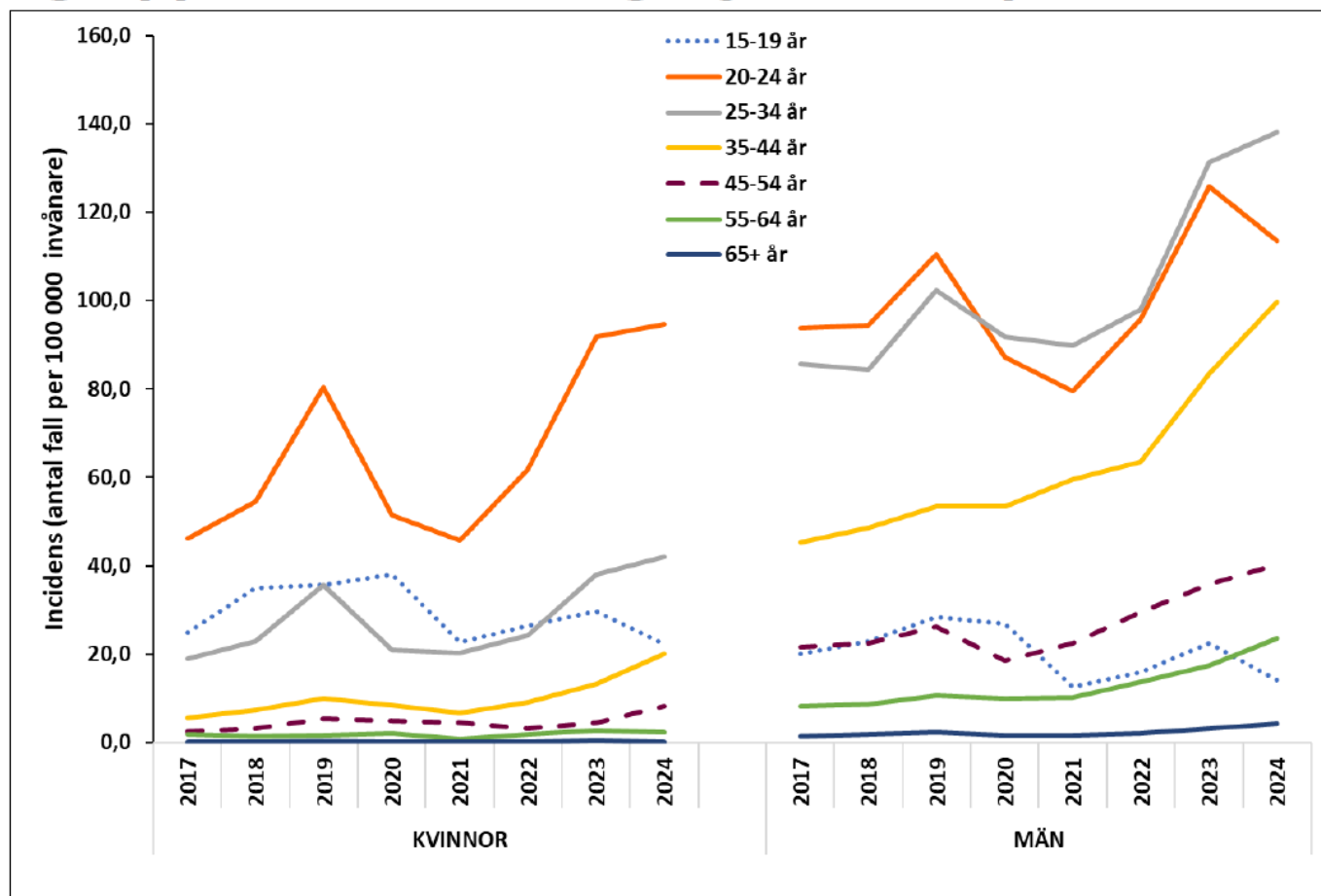
Källa: Sminet, Anna Kauppi



Källa: Sminet, Anna Kauppi

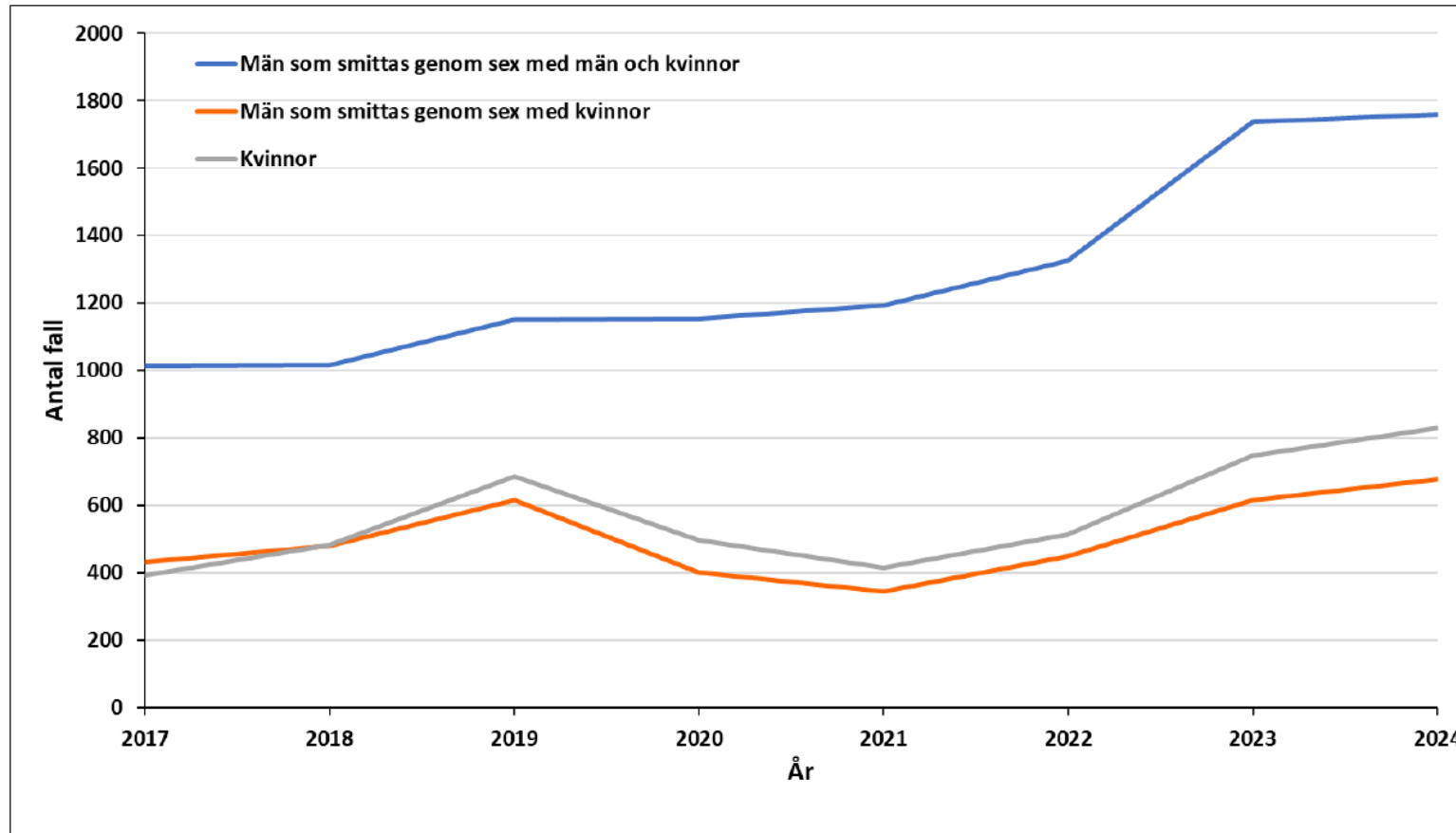
Gonorré i Sverige

Antal rapporterade gonorréfall per 100 000 invånare per åldersgrupp och kön i Sverige, januari-september 2017-2024

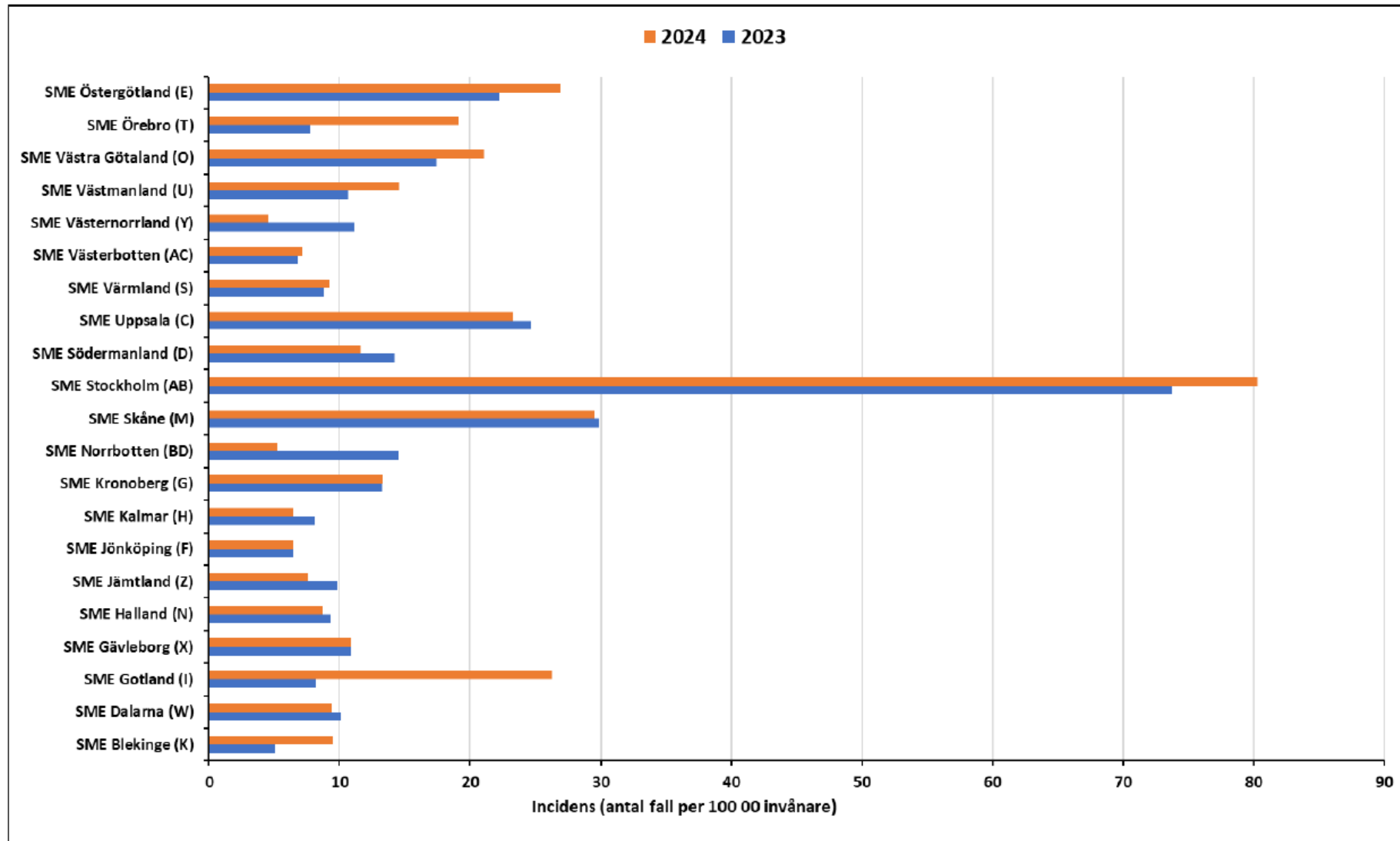


Gonorré i Sverige

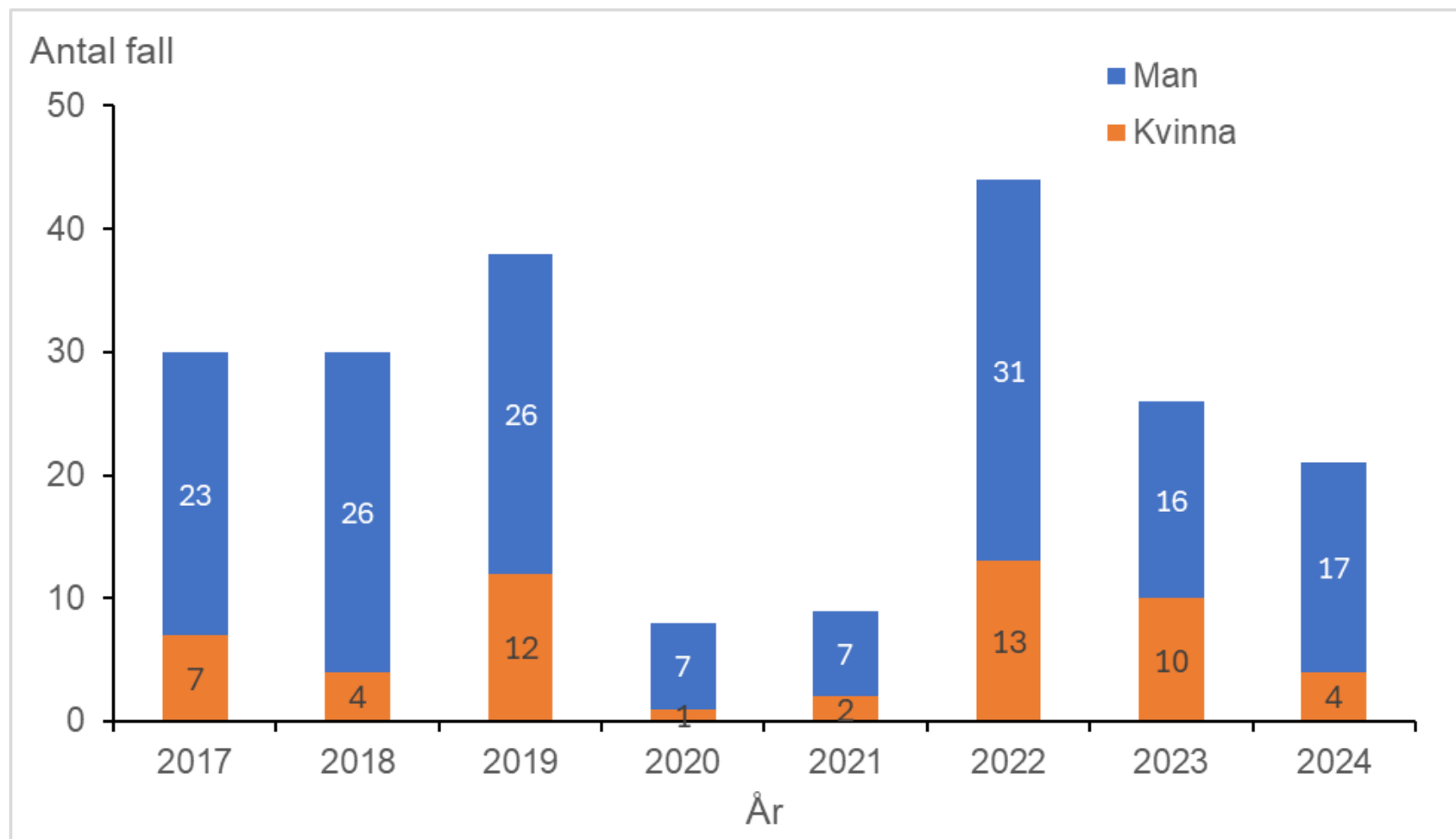
Antal rapporterade gonorréfall per smittväg i Sverige, januari-september 2017-2024



Incidens gonorréfall per region, jan-sept 23/24

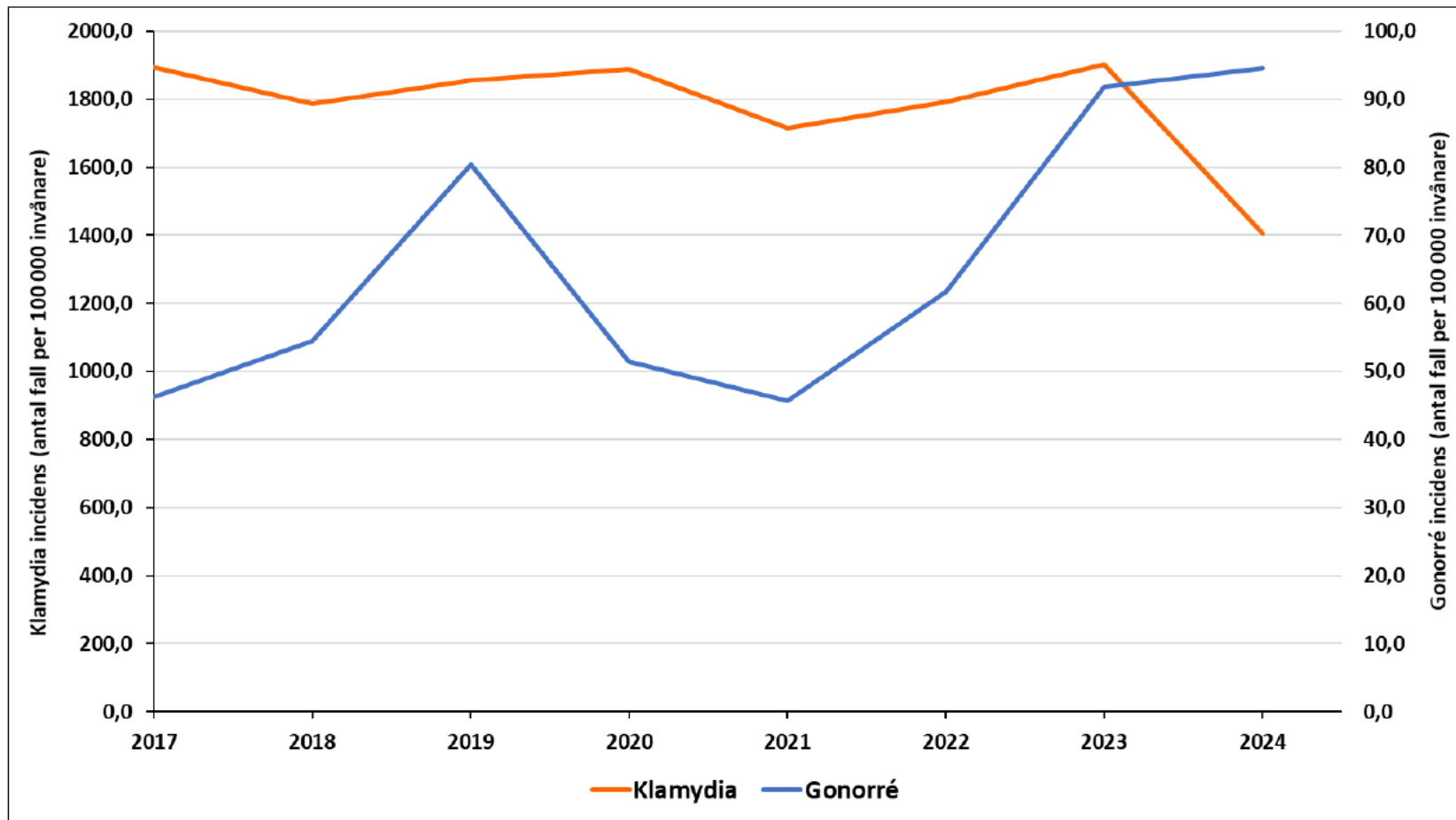


Gonorré i Västerbotten



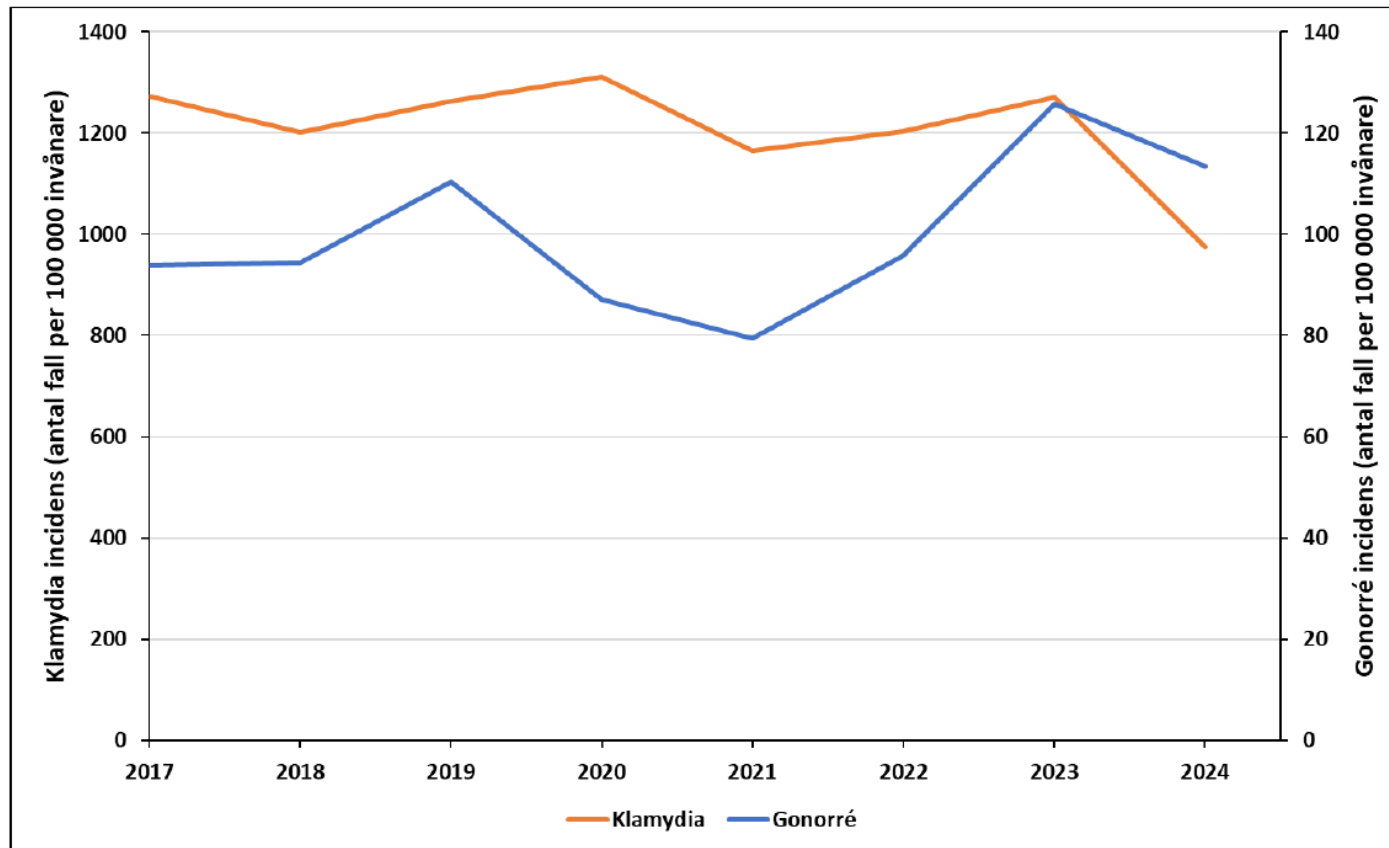
Trender som skiljer sig åt kvinnor

Incidens av gonorrhé och klamydia fall bland kvinnor (20-24 år) i Sverige, januari-september 2017-2024



Trender som skiljer sig åt män

Incidens av gonorré och klamydia fall bland män (20-24 år) i Sverige, januari-september 2017-2024



Klamydia – uppmuntra till provtagning



Ta hand om både dig och andra! Testa dig för köns-sjukdomar.

Viktigt med frikostig provtagning

Kostnadsfri provtagning

Kostnadsfri behandling

Smittspårningen av klamydia remitteras till kuratorer på STD-mottagning i Umeå alternativt kvinnokliniken i Lycksele. Remiss för smittspårning görs elektroniskt och finns i NCS-Cross under rubriken Remisser. Smittspårning av gonorré och syfilis remitteras alltid till STD-mottagningen Umeå. Ingen klinanmälan vid remittering.

Om patienter söker och uppger positivt klamydiasvar via nätet och ni är osäkra om riktighet – ring Denise.



Tänkte du få till något mer än ett frivarv i helgen?
Kom ihåg kondom!

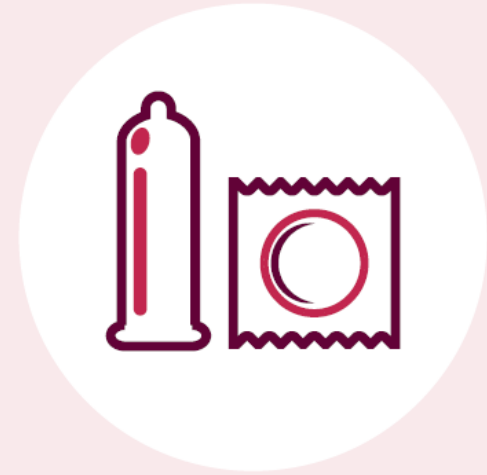
Klamydiamåndag

Koncept från Folkhälsomyndigheten

Två måndagar på hösten och två på våren

Smittskydd meddelar verksamhetschefer och avdelningschefer primärvård


Mål – uppmärksamma och erbjuda extra tider för provtagning



Har du haft sex med en ny partner?

Då borde du testa dig för klamydia. Det är en vanlig könssjukdom som är viktig att upptäcka och behandla. De flesta får inga symtom.

är det klamydiamåndag. Då finns det ökade möjligheter att testa sig i Västerbottens län.

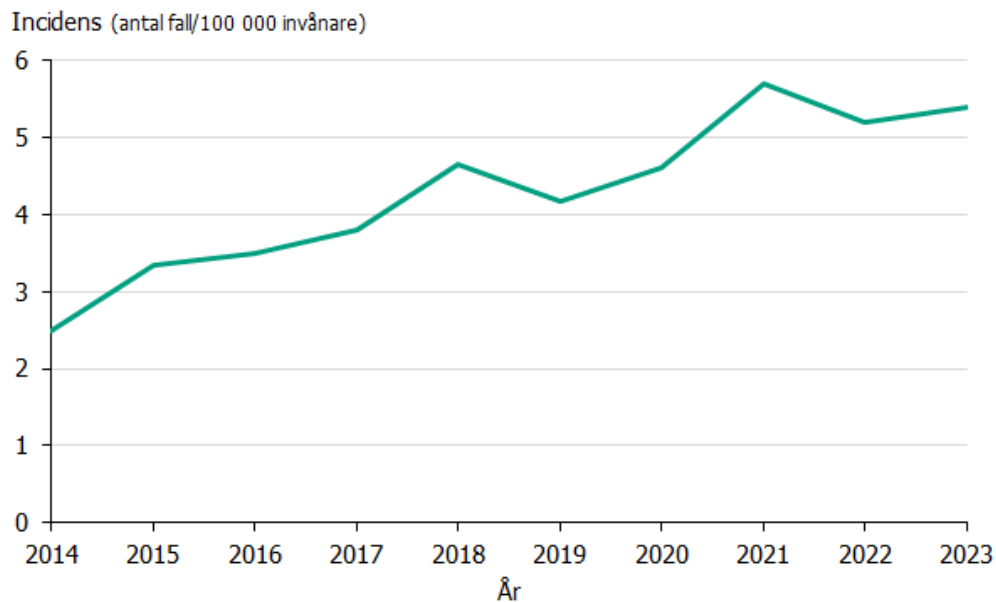
 [Läs mer på 1177.se/vasterbotten/testadigivasterbotten](https://1177.se/vasterbotten/testadigivasterbotten)

1177

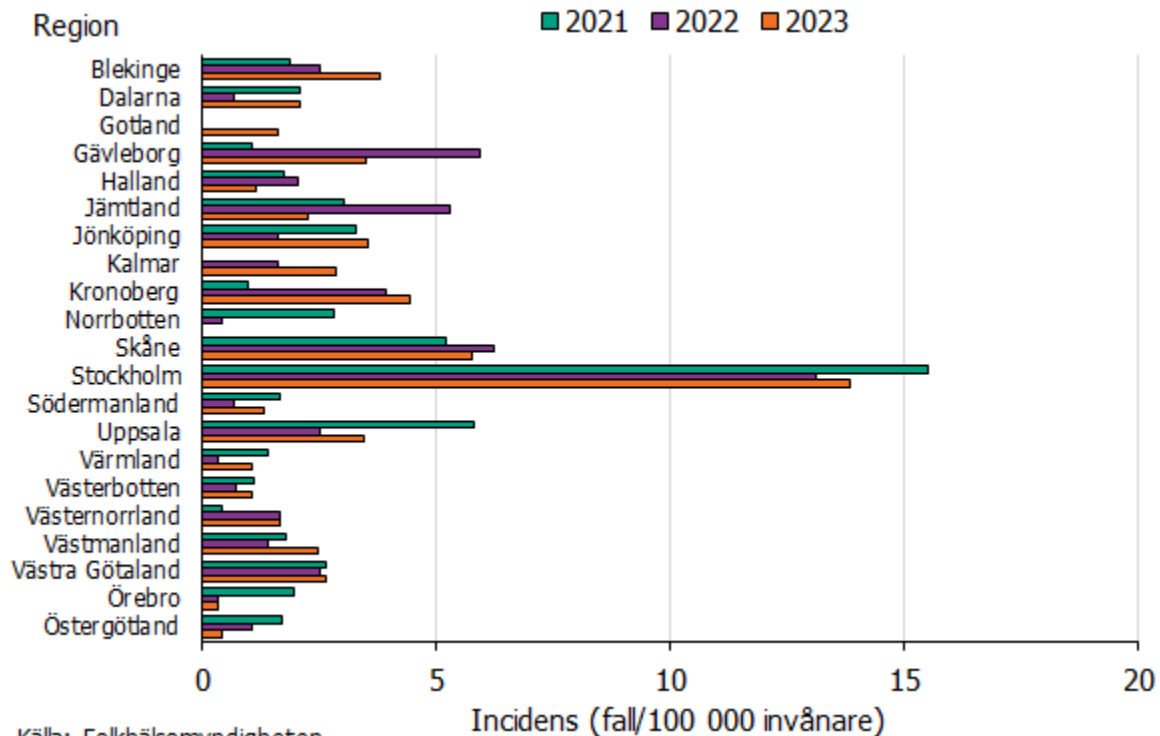
 region
västerbotten

Syfilis incidens Sverige

Incidens syfilis i Sverige

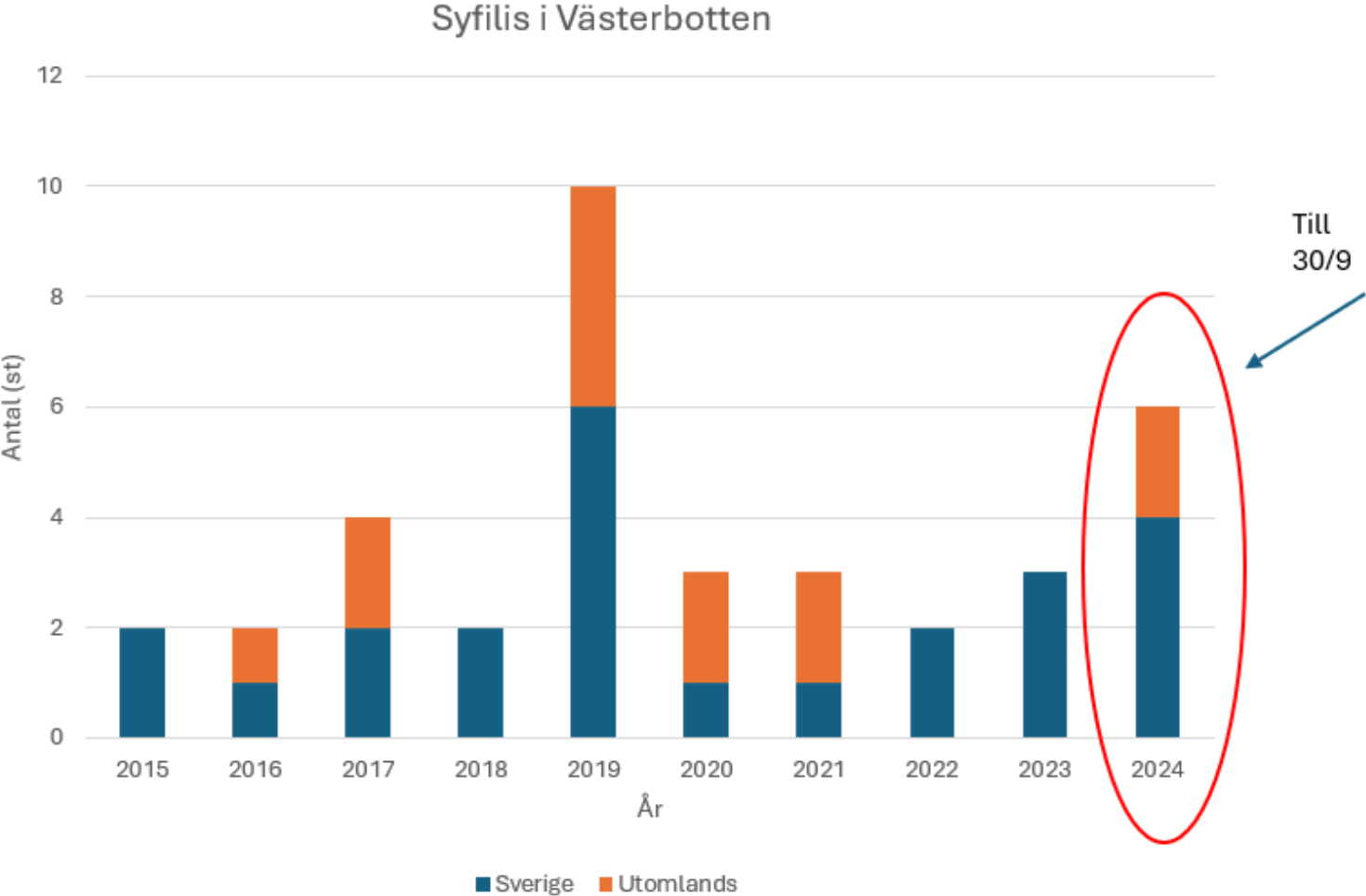


Källa: Folkhälsomyndigheten



Källa: Folkhälsomyndigheten

Antal fall av syfilis Västerbotten



Källa: Sminet